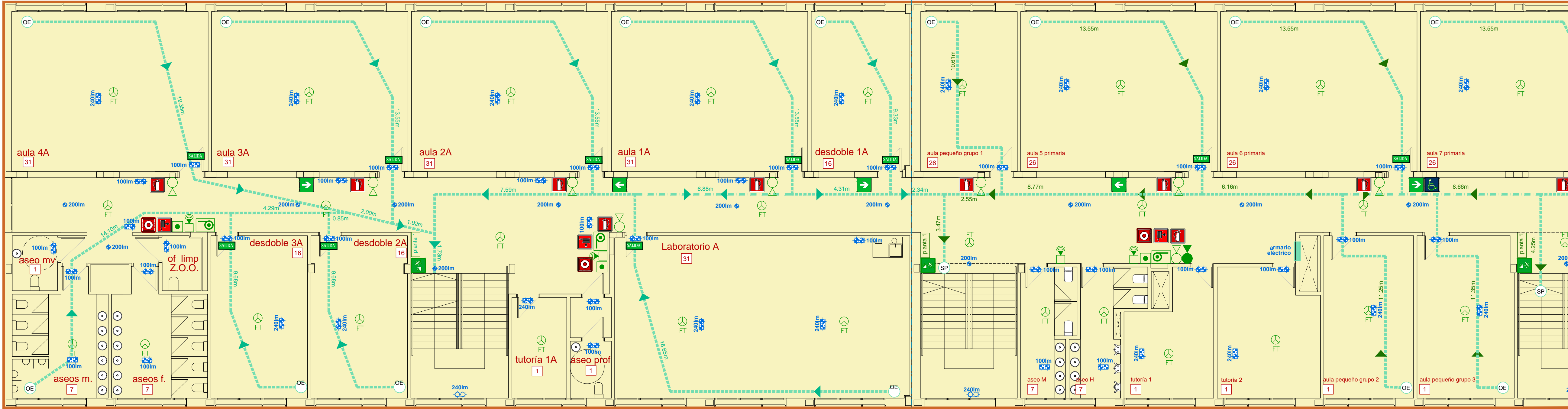


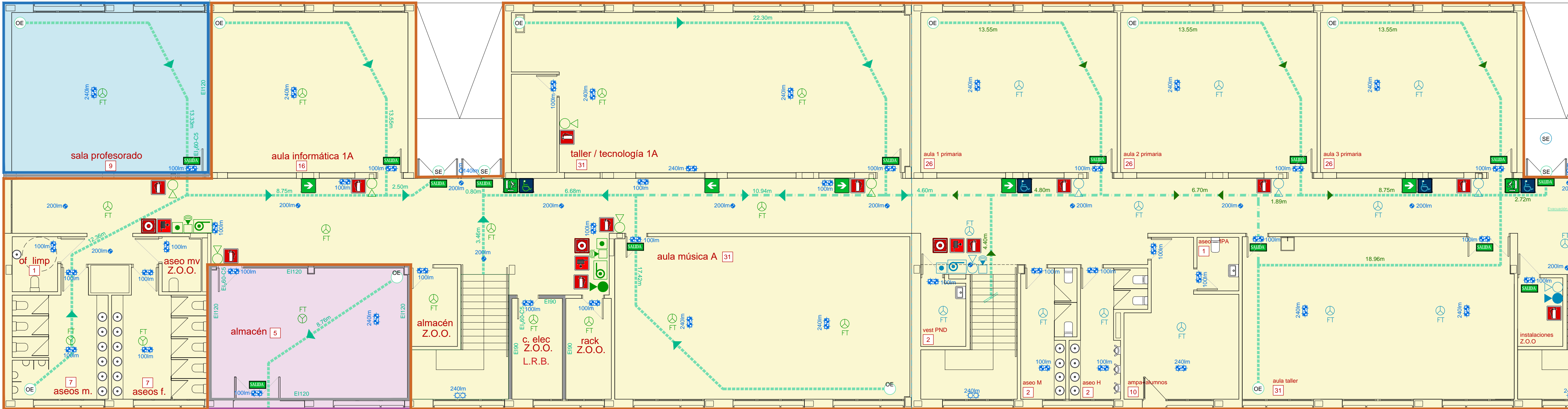
S2: 1411.82m²



PLANTA PRIMERA

S1: 66.41m²

S2: 1171.38m²



S3: 56.16m²

PLANTA BAJA

LEYENDA INCENDIOS

- extintor anhidrido carbónico CO2
- extintor polvo polivalente 21a-113b
- equipo de manguera empotrado b.i.e. ip43
- pulsador inteligente
- sirena
- doble detector óptico analógico (techo +ft)
- detector óptico analógico
- iluminación de emergencia en techo
- iluminación de emergencia en pared
- recorrido de evacuación
- recorrido de evacuación alternativa
- ocupación
- zona de ocupación ocasional
- origen de evacuación
- salida de planta
- salida de edificio
- cartel fotoluminiscente de extintor
- cartel fotoluminiscente alarma
- cartel fotoluminiscente de b.i.e.
- cartel fotoluminiscente salida
- cartel fotoluminiscente dirección evacuación
- cartel fotoluminiscente de accesibilidad
- cartel fotoluminiscente de salida planta
- cartel fotoluminiscente de salida de recinto (en caso de sup.>50 m2)

Diagram showing the placement of fire extinguishers, alarm pull stations, and signs. The text specifies that extinguishers should be placed in modular racks, and signs should be placed in modular racks or on the wall. The text also specifies the height of the signs and the placement of the alarm pull stations.

LOS EXTINTORES SE COLOCARÁN EN ARMARIOS MODULARES EMPOTRADOS, TIPO EVO. COLOR RAL 7035, CON EXCEPCIÓN DE LOS SITUADOS EN CUARTOS TÉCNICOS.

LA PARTE SUPERIOR DEL EXTINTOR DEBERÁ QUEDAR SITUADA ENTRE 80 - 120 CM SOBRE EL SUELO, TOMANDO COMO REFERENCIA LA PARTE SUPERIOR DEL EXTINTOR.

LAS BIES SE COLOCARÁN EN ARMARIOS MODULARES EMPOTRADOS, QUE INTEGREN BIE, EXTINTOR, ALARMA Y PULSADOR TIPO NARROW-3V RAL 7035

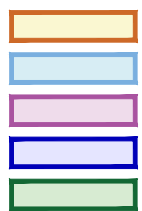
LAS BIE DE 25 MM. SE COLOCARÁN COMO MÁXIMO A 1.50 M. DESDE EL SUELO HASTA EL SISTEMA DE APERTURA DEL ARMARIO, LA BOCUILLA, Y LA VÁLVULA DE APERTURA MANUAL.

LOS PULSADORES DE ALARMA DEBERÁN ESTAR SITUADOS DE FORMA QUE LA PARTE SUPERIOR DEL DISPOSITIVO SE ENCUENTRE A UNA ALTURA ENTRE 80 Y 120 CM. DEL SUELO.

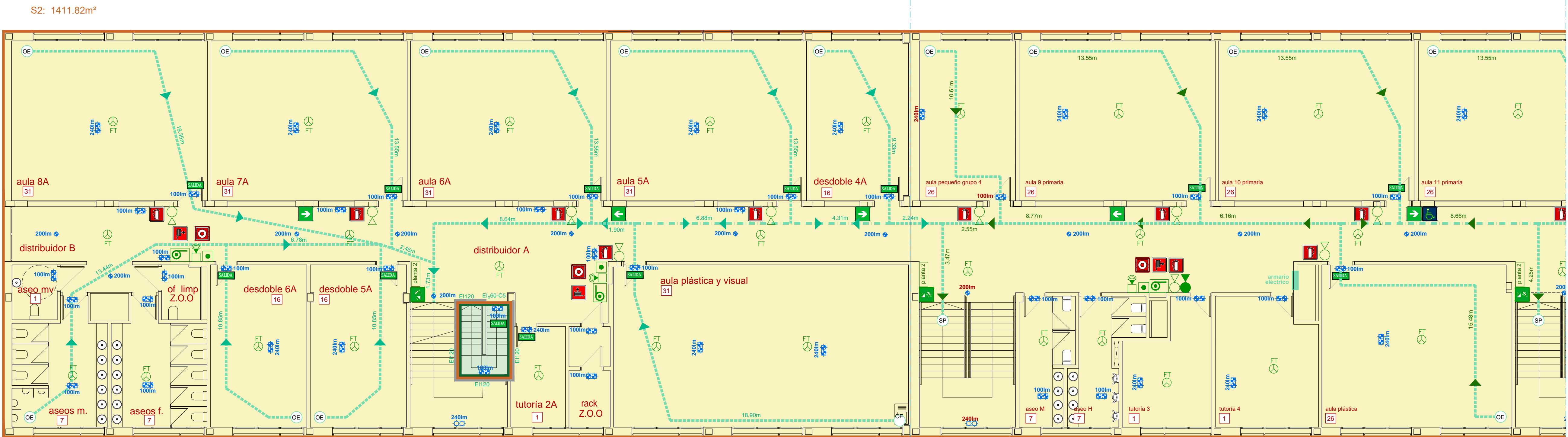
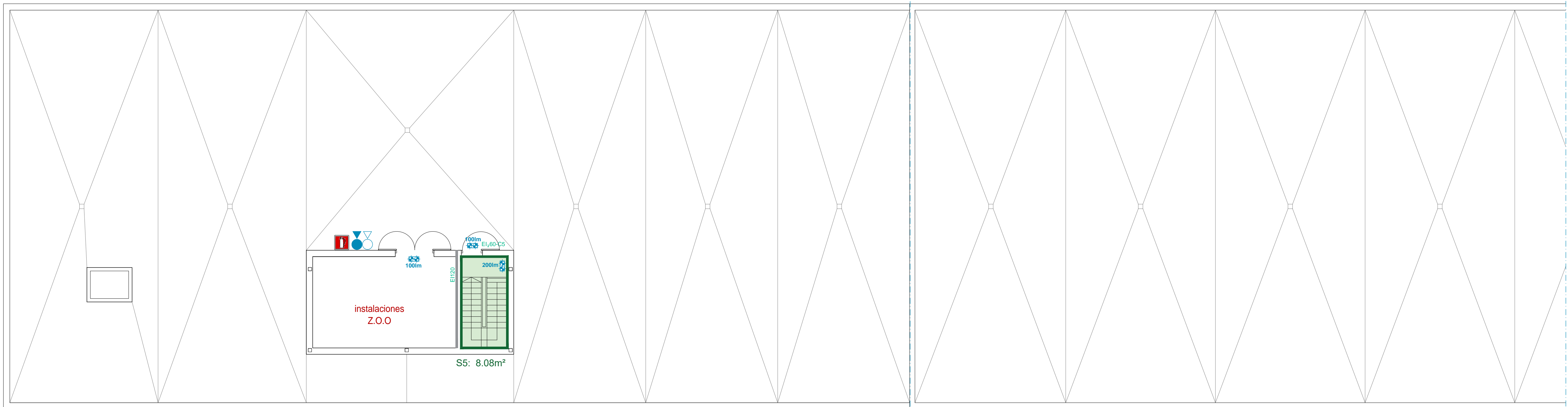
LA PARTE SUPERIOR DEL EXTINTOR DEBERÁ QUEDAR SITUADA ENTRE 80 - 120 CM SOBRE EL SUELO, TOMANDO COMO REFERENCIA LA PARTE SUPERIOR DEL EXTINTOR.

SECTORES

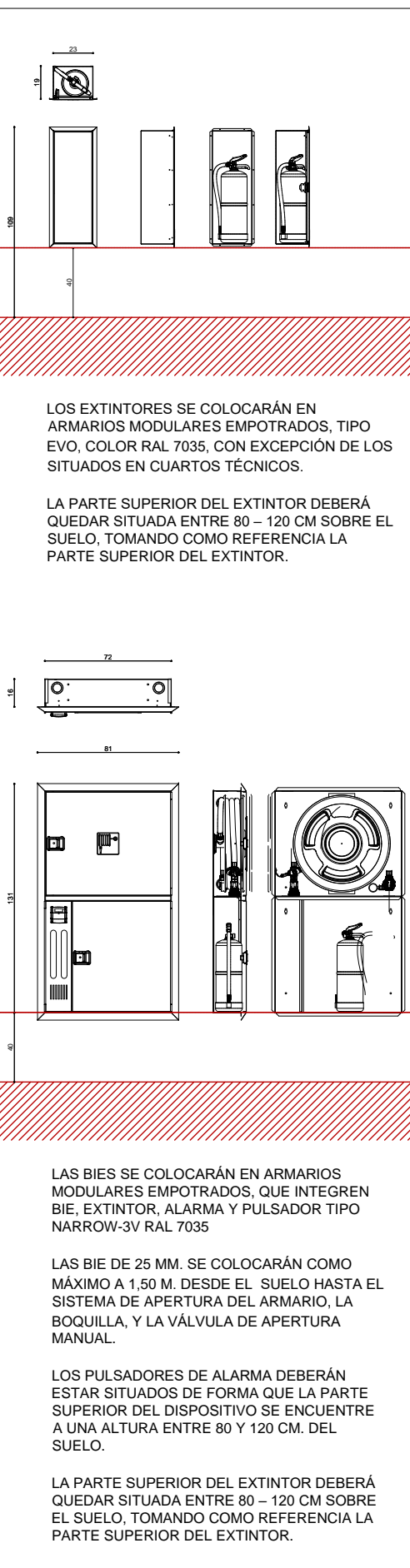
- sector 1 3.975,79m²
- sector 2 66.41m²
- sector 3 56.16m²
- sector 4 726.73m²
- sector 5 8.08m²





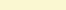


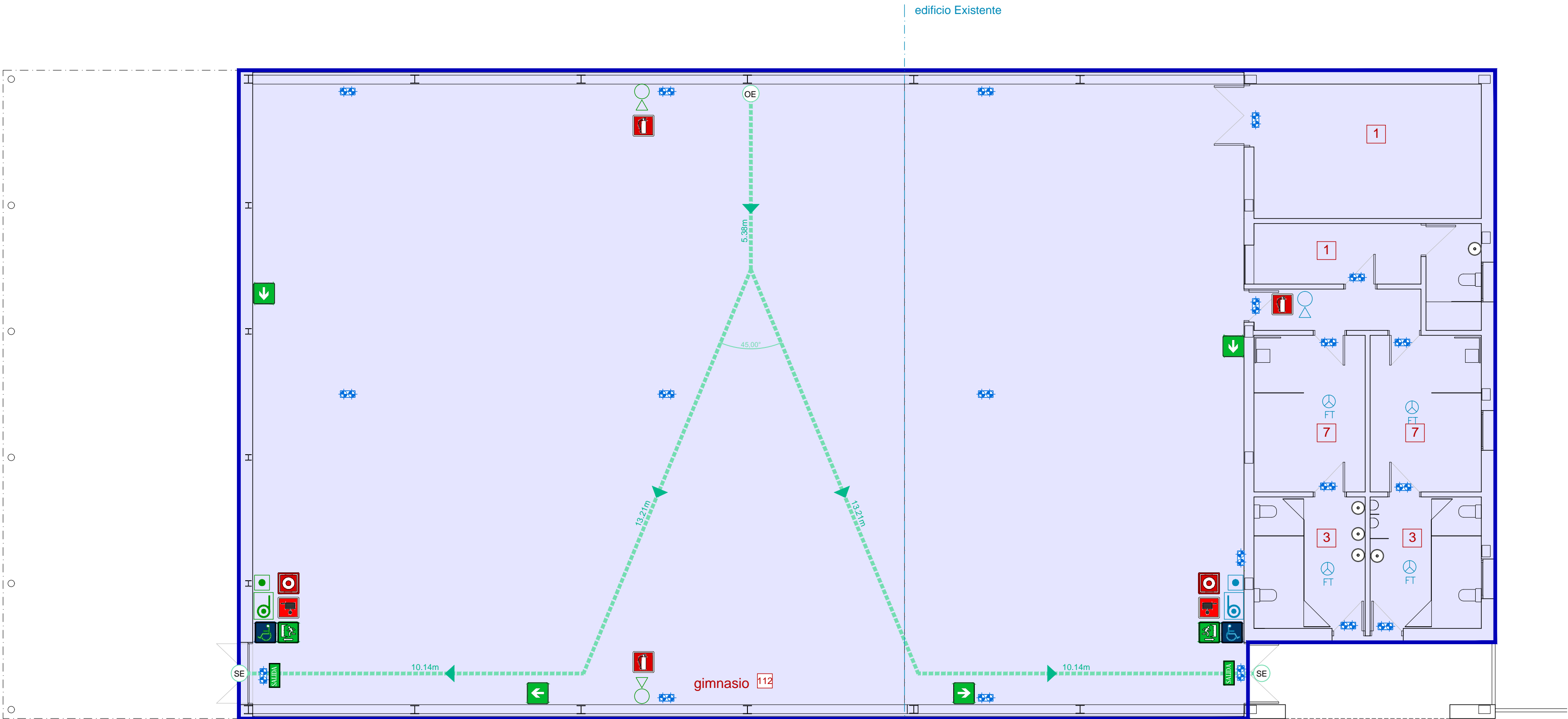




- | LEYENDA INCENDIOS  |  |
|--|--|
| extintor anhidrido carbónico CO2                                     |  |
| extintor polvo polivalente 21A-113B                                  |  |
| equipo de manguera empotrado b.i.e. ipt43                            |  |
| pulsador inteligente   |  |
| sirena   |  |
| doble detector óptico analógico (techo +ft)                          |  |
| detector óptico analógico  |  |
| iluminación de emergencia en techo                                   |  |
| iluminación de emergencia en pared                                   |  |
| recorrido de evacuación  |  |
| recorrido de evacuación alternativa                                  |  |
| ocupación  |  |
| zona de ocupación ocasional  |  |
| origen de evacuación   |  |
| salida de planta   |  |
| salida de edificio   |  |
| cartel fotoluminiscente de extintor                                  |  |
| cartel fotoluminiscente alarma                                       |  |
| cartel fotoluminiscente de b.i.e.                                    |  |
| cartel fotoluminiscente salida                                       |  |
| cartel fotoluminiscente dirección evacuación                         |  |
| cartel fotoluminiscente de accesibilidad                             |  |
| cartel fotoluminiscente de salida planta                             |  |
| cartel fotoluminiscente de salida de recinto (en caso de sup.>50 m2) |  |



SECTORES		
sector 1	3.995,02m <sup>2</sup>	
sector 2	66.41m <sup>2</sup>	
sector 3	56.16m <sup>2</sup>	
sector 4	726.73m <sup>2</sup>	
sector 5	8.08m <sup>2</sup>	



PLANTA BAJA GIMNASIO

LEYENDA INCENDIOS

- extintor anhidrico carbónico CO2
- extintor polvo polivalente 21a-113b
- equipo de manguera empotrado b.i.e. ipf43
- pulsador inteligente
- sirena
- doble detector óptico analógico (techo +ft)
- detector óptico analógico
- Iluminación de emergencia en techo
- Iluminación de emergencia en pared
- recorrido de evacuación
- recorrido de evacuación alternativa
- ocupación
- zona de ocupación ocasional
- origen de evacuación
- salida de planta
- salida de edificio
- cartel fotoluminiscente de extintor
- cartel fotoluminiscente alarma
- cartel fotoluminiscente de b.i.e.
- cartel fotoluminiscente salida
- cartel fotoluminiscente dirección evacuación
- cartel fotoluminiscente de accesibilidad
- cartel fotoluminiscente de salida planta
- cartel fotoluminiscente de salida de recinto (en caso de sup.>50 m2)

LOS EXTINTORES SE COLOCARÁN EN ARMARIOS MODULARES EMPOTRADOS, TIPO EVO, COLOR RAL 7035, CON EXCEPCIÓN DE LOS SITUADOS EN CUARTOS TÉCNICOS.

LA PARTE SUPERIOR DEL EXTINTOR DEBERÁ QUEDAR SITUADA ENTRE 80 – 120 CM SOBRE EL SUELO, TOMANDO COMO REFERENCIA LA PARTE SUPERIOR DEL EXTINTOR.

LAS BIES SE COLOCARÁN EN ARMARIOS MODULARES EMPOTRADOS, QUE INTEGREN BIE, EXTINTOR, ALARMA Y PULSADOR TIPO NARROW-3V RAL 7035

LAS BIE DE 25 MM. SE COLOCARÁN COMO MÁXIMO A 1,50 M. DESDE EL SUELO HASTA EL SISTEMA DE APERTURA DEL ARMARIO, LA BOQUILLA, Y LA VÁLVULA DE APERTURA MANUAL.

LOS PULSADORES DE ALARMA DEBERÁN ESTAR SITUADOS DE FORMA QUE LA PARTE SUPERIOR DEL DISPOSITIVO SE ENCUENTRE A UNA ALTURA ENTRE 80 Y 120 CM. DEL SUELO.

LA PARTE SUPERIOR DEL EXTINTOR DEBERÁ QUEDAR SITUADA ENTRE 80 – 120 CM SOBRE EL SUELO, TOMANDO COMO REFERENCIA LA PARTE SUPERIOR DEL EXTINTOR.

SECTORES

sector 1	3.996,28m²
sector 2	66.41m²
sector 3	56.16m²
sector 4	726.73m²
sector 5	8.08m²

